

# 北ビワコホテル グラツィエ

〒526-0067 滋賀県長浜市港町 4-1-7  
TEL:(0749-)62-7777



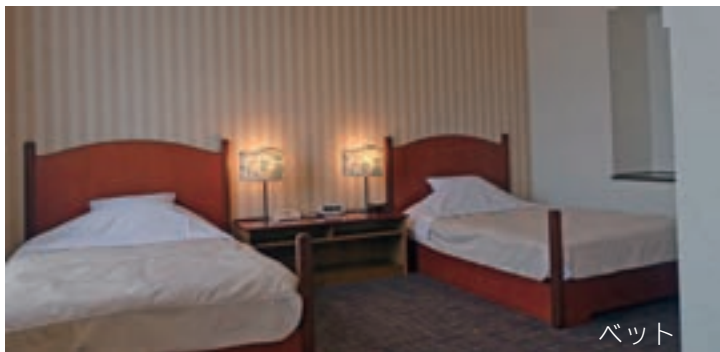
JR長浜駅から徒歩10分！目の前に広がる琵琶湖と、料亭の味を受け継いだ絶品料理の数々。長浜市の姉妹都市である、北イタリアのヴェローナの街をコンセプトに、インテリアの細部までこだわり抜かれたホテルです。目の前に広がる琵琶湖と、料亭の味を受け継いだ絶品料理の数々をおたのしみください。

- チェックイン 15:00 ~ 20:00
- チェックアウト 11:00 まで。

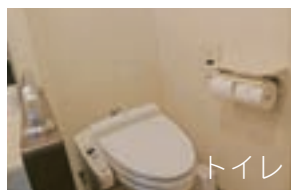
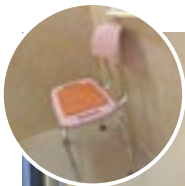
## 施設紹介

### 客室のごあんない

6階 601号室は、ハンディキャップ対応のお部屋です。ハートビル法に基づき車椅子でも十分に動きやすい広さ（48平方メートル）をそなえ、バスタブまわりにも手すりを設置するなどやさしい配慮がされています。



ベット



トイレ

◀浴室の入口は段差がなく、3枚扉になっています。浴室にはシャワーチェアがあります。

## スイートルーム SUITE ROOM

イタリアの6つの州の名前が付けられたスイートルームは、それぞれの街をイメージした、こだわりのあるインテリアが特徴です。



カンパーニャ

地中海のイメージを意識したメゾネット(二階建て)タイプ



ロンバルディア

ミラノのシンプル&モダンを極めた洗練された空間



ヴェネト

異国情緒たどようエキゾチックなインテリア



シチリア

この世の楽園、リゾート感あふれる空間



トスカーナ

中世イタリアを彷彿させるアンティークな家具



ピエモンテ

アルプスの山小屋風のメゾネット(二階建て)

# グルメ Gourmet

80年の伝統を受け継ぐ自慢の和食と、  
本格的な西洋料理のシンフォニーをお愉しみいただけます。

## 日本料理『竹生島』



老舗の味を守りつつ、  
気軽に日本料理をお楽  
しみ頂けるレストラン  
『竹生島』。  
湖国ならではの春夏秋  
冬の食材を生かした料  
理をご堪能下さい。

## レストランテ 『La Spiaggia ラ・スピアツジャ』



選び抜かれた食材を炭  
火で仕上げた力強さを  
感じるイタリアン。プ  
リフィクスで楽しめる  
ランチ、ライブ感あふ  
れるディナーで気軽な  
レストランの中、ワイ  
ンとともにカジュアルアップされたイタリアンを。

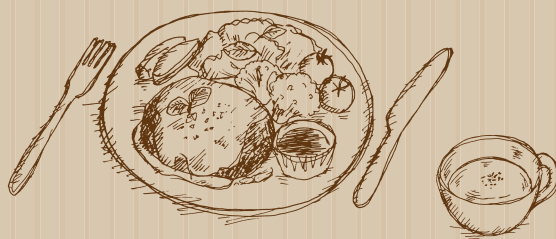
## CHINA GARDEN 『一層樓』 ISSOUROU



私たち「一層樓」で  
は「医食同源」の思  
想に基づいて、身体  
にやさしい食材を扱  
うことはもちろん、  
雄大な琵琶湖を望む  
ガーデンを眺めなが  
らの景色、そしてお皿の上の景色を楽しみながら心  
の健やかさ、美しさを届けたいと願います。

北ビワコホテル グラツィエでは、食物アレルギーをお持ちのお客様にも、安心して楽しくお食事ができるよう努めております。  
食物アレルギーをお持ちのお客様は、ご要望に応じて「アレルゲン特定原材料7品目」を使用しない「低アレルゲンメニュー」に変更させていただきます。「低アレルゲンメニュー」をご希望のお客様は、具体的なアレルギー食材をお前日 17:00 までにお知らせください。  
別紙「食物アレルギー確認シート」をご記載いただき、FAXをお願いいたします。

▶北ビワコホテルグラツィエ予約センター  
FAX : 0749-62-2553



## バリアフリー情報

ホテル館内にはハンディキャップ対応エレベーター、スロープや点字、手すりなど安心できる設備が整っています。



介助型車いすが  
常設されています。



階段の点字表記



入口スロープ



車いす駐車場



ホテル アンド リゾート ナガハマ

# Hotel & Resorts NAGAHAMA



〒526-0066 滋賀県長浜市大島町38  
TEL:(0749)-64-2000



JR 長浜駅から徒歩で約 10 分の、琵琶湖のほとりに建つホテルです。琵琶湖だけではなく、長浜城、黒壁スクエア、彦根城など歴史名所が数多く残り、観光にも最適です。季節のお料理、温泉露天風呂、そして心からのおもてなしで皆様のご来館をお待ち申し上げます。

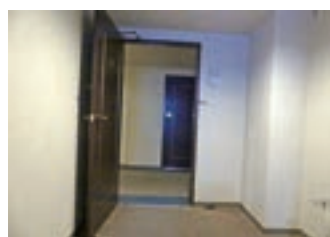
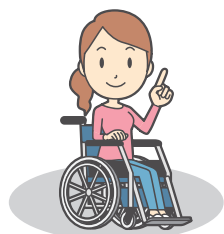
■チェックイン 15:00

■チェックアウト 11:00

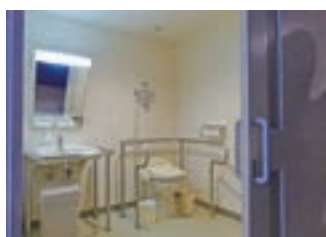
## 施設紹介

### 客室のごあんない

7階 732号室は、  
ハンディキャップルームです。



入口ドアは、広めで  
段差はありません。



ハンディキャップルームの  
多目的トイレ



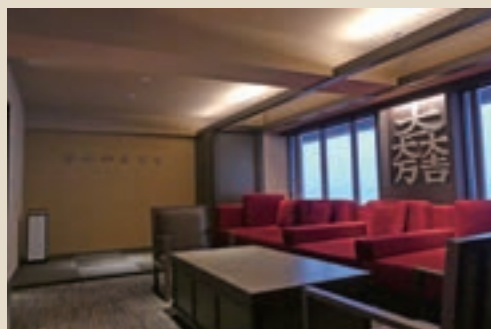
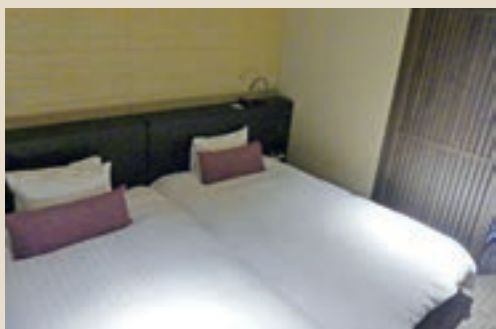
浴室の入口には、10cm  
程度の段差があります。



ハンディキャップルームの  
浴槽にはてすりがあります。

写真はイメージです。

## ジャパニーズスイート TENSHU



戦国時代のイメージをモチーフとしたコンセプトスイートルーム。客室は天守閣をイメージしており、武将の旗印や格子天井で戦国時代の雰囲気を演出しております。また、客室の中央に鎮座する6mの“DEN”と呼ばれる緋色のソファが最大の特徴です。

## スーペリアツイン 1119号室・1121号室



暖かな光のナイトライトを中心にゆとりあるセミダブルサイズのベッド2台を配しました。

大自然がお手本のアースカラーで統一されたゲストルームは目前に広がる琵琶湖とシンクロ。落ち着きある心地よい空間で寛ぎの時をお過ごしいただけます。

この部屋の浴槽には手すりがあります。

## レストラン Restaurant

和食料理、洋食料理、中国料理の3種類のレストランからお選びいただけます。

和洋中どのレストランをお選びいただいても、琵琶湖を眺めながらお食事をお楽しみいただけます。



写真はイメージです。

