

# 大小屋 (おおごや)

〒529-1804 滋賀県甲賀市信楽町勅旨2349  
 TEL:0748-83-2220 FAX:0748-83-2221  
 Mail: info@oogoya.co.jp  
 URL: http://www.oogoya.co.jp/

【営業時間】10:00～17:00  
 場合により17:30もしくは18:00に延長あり

※営業時間は、天候・季節などにより、変更になる場合があります。



信楽焼きを中心とする陶製品と住空間のお店です。また、信楽焼きの販売だけでなく、カフェレストラン・陶芸教室やドッグランなど、様々な楽しみ方ができます。信楽と言えばやっぱり陶芸♪日頃のストレス解消に、非日常的な気分を味わい、陶芸にスッと打ち込んでみませんか。豊かな自然の中で、ゆったりとくつろぎながら、ノンマリできるテキな体験を。

## ショップ



大小屋のお店には、信楽焼だけではなく、インテリアやエクステリア、テーブルウェア、ポーランド陶器、お酒落な雑貨なども、ご用意しています。その他にも、信楽産の食材なども、ズラリと取り揃えております。

## 大小屋ガーデンカフェレストラン おいしいものをたくさん食べよう!



大小屋のレストラン・喫茶は洋食だけでなく和食も沢山あります。おすすめは、ブランド牛『近江牛』です。食材に妥協しないように、作り方に手を抜かないように、丁寧なおいしいものを用意しています。スイーツの種類も充実。



▲レストランの入り口は、広がっていて段差もありません。  
 ▲メニューには、写真が多く使われています。

# ペンション紫香楽

〒529-1851 滋賀県甲賀市信楽町長野 1185-2  
 TEL:0748-82-1109(代) FAX:0748-82-3809  
 URL: http://www.p-shigaraki.com/ Mail: shigaraki@iris.eonet.ne.jp

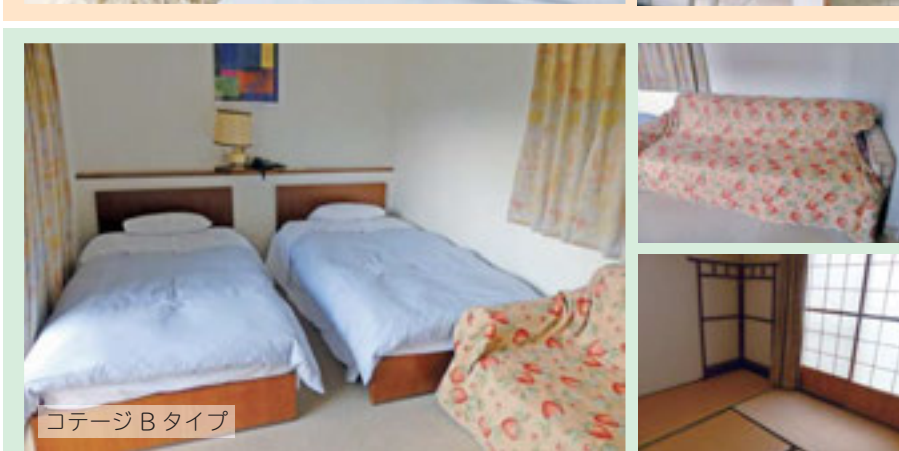
■チェックイン 16:00  
 ■チェックアウト 10:00



▲玄関は、正面に段差、右側にスロープがあります。

田園風景に囲まれた静かな河畔の宿、ペンション紫香楽。ペンション紫香楽は、滋賀県の南東部、信楽焼とゴルフ場で有名な信楽町の真ん中に位置し、信楽高原鉄道の信楽駅から徒歩わずか3分。新名神信楽ICより5分と、とても便利なおところにあります。周辺には信楽焼を楽しめる施設や紫香楽宮跡、元伊勢 - 甲可日雲宮など史跡・遺跡も多数あり、観光にも、最適です。白神楽谷をめぐる古代ロマンと修験道の交差点 - 山紫水明の地”しがらき”へぜひお越しください。

## ～客室のご案内～

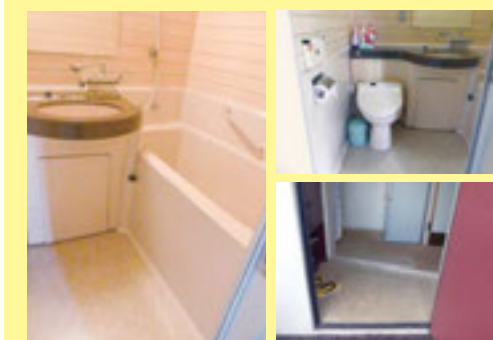


客室は、本館ツイン・本館ダブル・コテージAタイプ・コテージBタイプの4種類。コテージA・Bは、平屋建てです。

## バリアフリー情報 BarrierFree information

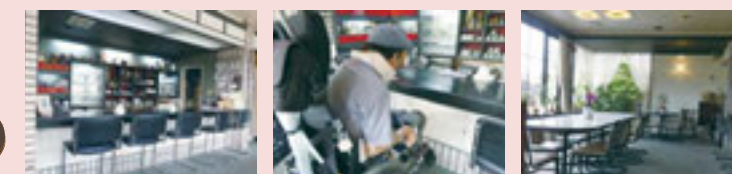


▲お部屋の前は、スロープがありますが少し勾配がきつくなっています。



▲お部屋の中は、ところどころ段差があり風呂とトイレは、ユニットタイプです。コテージA・Bの浴槽には、すべて手すりがあります。

夕食は6時～8時。朝食は7時～9時の間のお好きな時間にどうぞ。ペンション紫香楽のお料理は信楽焼の器を使用しています。お勧め料理は、やはり近江牛。ラウンジは、カウンターもテーブルも低くなっています。車いす等でも利用できますので、旅のひとつきをまったりとお過ごしください♪



## 株式会社 三ッ葉

障害福祉サービス事業所 (居宅介護・重度訪問介護)

## アシスト ぱせり

〒524-0044 滋賀県守山市古高町341-1北川ビル204号  
 TEL (077)599-0348 FAX (077)599-0349  
 MAIL paseri0708@ybb.ne.jp



## 株式会社 三ッ葉

障害福祉サービス事業所 (居宅介護・重度訪問介護)

## アシスト NICO



〒524-0021 滋賀県守山市吉身5丁目6-69  
 TEL (077)599-1938 FAX (077)599-1938