

2018年2月吉日

みなさまへ

NPO法人アイ・コラボレーション
理事長 山本英嗣

調査・取材へのご協力について（お願い）

謹啓 時下ますますご清祥のことお慶び申し上げます。日ごろは、NPO法人アイ・コラボレーションにご愛顧を賜りまして、誠にありがとうございます。

私たちは、滋賀を拠点とした障がい者・高齢者などが旅行やレジャーに出かける際の情報提供や気軽に何でも相談できる窓口の設置をめざして、ユニバーサルツーリズム事業に取り組んでいます。

その一環といたしまして、観光施設・宿泊施設・買物、飲食施設などのバリアフリー調査を行い、情報誌「みんなの滋賀たび」や公式サイト「みんなの滋賀たび」に掲載させていただいております。

私たちは情報提供を通して、たくさんの方々が滋賀に観光に訪れることや、障害者や高齢者が、気軽に旅行やレジャーに出かけられることを願っています。

つきましては、観光地や宿泊施設、飲食店やショッピングセンターなど、さまざまな施設の方々に調査・取材にご協力いただきたく、お願いいたします。

なお、取材にさせていただく日時につきましては、貴社のご都合に応じて、調整させていただきます。

何かとお忙しいとは存じますが、趣旨をご理解いただき、ご協力賜りますよう、よろしくお願い申し上げます。

敬 白

お問い合わせ先

滋賀ユニバーサルツーリズムセンター

公式サイト「みんなの滋賀たび」

<http://shigautc.html.xdomain.jp/>

滋賀県草津市草津2丁目5-16

(NPO法人アイ・コラボレーション内)

Mail: ut_shiga@i-collabo.com

TEL: 077-569-4777

FAX: 077-569-4791

担当：片山

滋賀ユニバーサルツーリズムセンター 片山あて

バリアフリー調査 調査希望日連絡用紙

お手数ですが、ご都合がよい調査希望日時を第 3 希望までご記入いただき、FAX、メール等で、お知らせください。

※大変恐れ入りますが、(月)～(金)《土日祝祭日を除く》の10:00～16:00の間でお願いいたします。また、そのお他の時間帯をご希望の場合は、ご一報ください。

調査日時が決まりましたら、折り返し連絡させていただきます。

法人名または店舗名：

TEL:

FAX:

メール

ご担当者名

調査希望日時： 第1希望→ 月 日 () AM・PM

第2希望→ 月 日 () AM・PM

第3希望→ 月 日 () AM・PM

みんなの滋賀たび

創刊号
-2017.秋号-

特集

東海道五十三次 52 番目の宿場町

草津

- ・ 史跡草津宿本陣
- ・ 草津宿街道交流館
- ・ 草津川跡地公園
de 愛ひろば
- ・ 立木神社

「みんなの滋賀たび」は、多くの方々に
たくさんの滋賀の「いいところ」を紹介します

日本一大きなみずうみ「琵琶湖」。

その琵琶湖は、母なる湖「Mother Lake」とも呼ばれています。

その琵琶湖があるのが、「滋賀」。

滋賀は、「安土桃山時代」、「戦国時代」に織田信長・豊臣秀吉などの多くの武将が活躍したことで有名で、東海道と中山道、五街道の二つが交差する交通の要衝としても知られています。

滋賀には、北に長浜城や彦根城、東に近江商人発祥の町、南には東海道と中山道が交差する草津宿本陣、西にはマキノ高原などなど、たくさんの「いいところ」があります。

滋賀ユニバーサルツーリズムセンター情報誌「みんなの滋賀たび」では、障がい者や高齢者など多くの方々に、たくさんの「いいところ」を紹介していきたいと思えます。

みなさま、末永くお付き合いください。

草津といえば、草津宿本陣。江戸時代当時の姿を残していて、国の史跡に指定されています。東海道五十三次 52 番目の宿場町であり、東海道と中山道が交わる出逢いのまち草津を旅してみませんか？

草津宿本陣 くさつじゅくほんじん



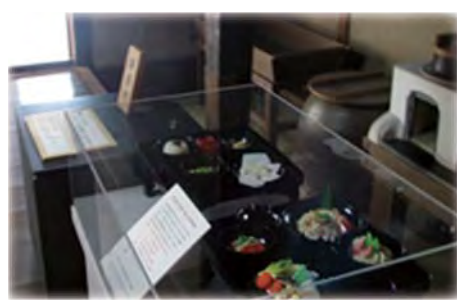
連絡先 滋賀県草津市 1 丁目 2-8
TEL 077-561-6636

開 9:00 ~ 17:00 休 月曜日（月が祝日の場合はその翌日）

「本陣」とは本来、戦の際に軍の総大将のいる本営のことを指していましたが、休泊施設としての起源は、室町幕府の二代將軍足利義詮が上洛に際して、その旅宿を本陣と称し宿札を掲げたことに求められます。そして江戸時代には街道を往来する大名や公家等、貴人の休泊施設を指すようになりました。

ここ草津宿本陣は、当主の田中七左衛門が寛永 12 年（1635）に本陣職を拝命したとされ、明治 3 年（1870）に本陣が廃止となるまで、代々本陣職を勤めてきました。また、いつの頃からか材木商も営む様になり、田中九蔵本陣と区別して「木屋本陣」と呼ばれていました。本陣が廃止となった明治時代以降、本陣の建物は郡役所や公民館として使用されていましたが、江戸時代の旧姿をよくとどめているとして、昭和 24 年（1949）に国の史跡に指定されました。現在、全国に残る本陣の中でも最大規模を有しており、当時の面影を今に伝えています。

施設紹介



当時使われていたかまどや、お殿様が食べていた食事の模型が展示されています。

入口や室内には、段差がありますが可動式スロープを設置してもらうことで、車いすでも見学することができます。

◇追分道標◇ おいわけどうひょう

草津宿は、東海道と中山道が分岐・合流している交通の要衝としても有名です。写真は、東海道と中山道の分岐点にある追分道標です。（草津宿本陣からは徒歩 1 分。）



◇凡例の説明◇

補助犬 OK	車いす用駐車場	多目的トイレ	洋式便器	車いす対応エレベーター	砂利道
AED あり	一般用駐車場	一般用トイレ（男女別）	和式便器	段差あり	

草津宿街道交流館 くさつじゅくかいどうこうりゅうかん



☎️ **連絡先** 滋賀県草津市草津 3 丁目 10-4
TEL 077-567-0030

🕒 **開** 9:00 ~ 17:00 🛑 **休** 月曜日（月が祝日の場合はその翌日）

東海道五十三次52番目の宿場町、中山道との分岐点として知られる『草津』。
草津宿街道交流館は、その旧東海道沿いにあります。
館内には、東海道をはじめとする五街道や草津宿のマップ、幕末の草津宿の模型や旅の道具、道中記類などの資料が展示されています。

館内では、旅装束を身につけ、駕籠に乗っての江戸時代の旅体験や、浮世絵摺り（うきよえすり）体験ができます。

また、街道交流館を気軽に利用していただき、皆様と交流の機会を提供し、また街道や宿場をはじめとする地域学習に役立てていただくため、会員制度を設けています。

会員になると、草津宿街道交流館・草津宿本陣の観覧・入館が何度でも無料になるほか、本陣楽座などの参加費割引、各種催しへの定期的なご案内等、多くの特典がございます。ふるってご登録ください。

施設紹介

◇本陣や街道にまつわる様々な展示◇



入口には、宿場町として栄えた当時の地図が展示されています。



1階エントランスには、よく時代劇などに出てくる駕籠が展示されています。



幕末の草津宿の模型や旅の道具、道中記類などの資料も展示（2階）



スマートフォンやタブレットを使えば、弥次さんと喜多さんの解説が聞けます。

◇バリアフリー設備も充実！！◇



入口から受付までの点字ブロック



低めの受付カウンター



見学用の常設車いす



車いす対応エレベーター



車いす用駐車場は建物裏手にあります

◇凡例の説明◇

補助犬 OK	車いす用駐車場	多目的トイレ	洋式便器	車いす対応エレベーター	砂利道
AED あり	一般用駐車場	一般用トイレ（男女別）	和式便器	段差あり	

草津川跡地公園 くさつがわあとちこうえん

de 愛ひろば であいひろば



草津市内を東西に流れていた旧草津川は、まちよりも高い位置を流れる「天井川」としてかつて全国的にも有名でした。川としての役割を終えた今、全長約7kmにわたる「緑軸」となる公園として整備され、草津市の新しいスポット・公園として生まれ変わります。琵琶湖からJR東海道新幹線までを6つの区間にわけ、区間2から区間5までの各区間には「草津川跡地利用基本計画」に基づき設定されたテーマをもとに整備がされています。

この全6区間のうち、2017年4月1日に【区間2】と【区間5】が開園しました。

このうち、メロン街道から浜街道までの約1.2kmが「ai彩ひろば(区間2)」、JR琵琶湖線から市道大路16号線までの約0.8kmが「de愛ひろば(区間5)」となっています。観光・イベントそして出会い、草津の新たなスポットとして誕生した草津川跡地公園。今回は、草津駅東口より徒歩5分の「de愛ひろば(区間5)」を中心に紹介します。

連絡先 にぎわい活動棟(案内所・管理事務所) :

滋賀県草津市大路2丁目4番11号

TEL 077-562-5010

開 9:00 ~ 17:00 休 火曜・年末年始
(公園・EVは終日利用可能)

施設紹介



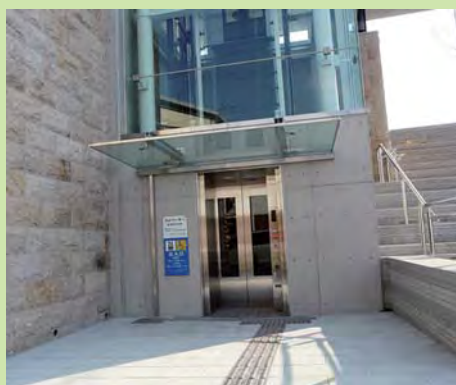
公園内は、広々としていて、散歩やレジャーなど、様々な用途で利用できます。



公園内には、さまざまな市民活動に利用できる「にぎわい活動棟」があり、公園の管理事務所もかねています。



エレベーターや多目的トイレなど、バリアフリー施設も充実しています。



公園では、さまざまイベントや市民活動が行われています。

◇凡例の説明◇

補助犬 OK	車いす用駐車場	多目的トイレ	洋式便器	車いす対応エレベーター	砂利道
AED あり	一般用駐車場	一般用トイレ(男女別)	和式便器	段差あり	

立木神社 たちきじんじゃ



連絡先 滋賀県草津市草津 4 丁目 1-3
TEL 077-562-0420

開 終日 **休** 無休

1200余年の歴史を有する、滋賀県随一の古社で、厄除開運・交通守護としても有名な神社です。江戸時代に諸大名が草津の宿を通過の際、道中安全を祈願すると、不思議にも事故災難がなかったと伝えられています。

滋賀県草津の旧東海道に面して鎮座しており、初詣・春のお祭り・七五三参りなど、年間通じてたくさんの方が訪れる人気スポットです!!

正面には、そのシンボルともいえる、鮮やかな朱色の鳥居と太鼓橋があります。本殿の両脇には、奉献・奉納鹿が祭られています。

また、春の桜や秋の紅葉もとても美しく、四季折々の景色を楽しむことができます。

施設紹介



入口は、勾配のきつい太鼓橋になっています。

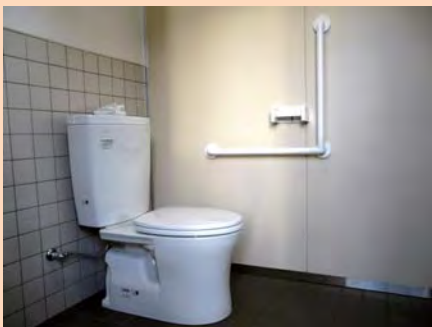


手水舎には、スロープが設置されています。



中門(写真上)には、3段ほどの階段あり。駐車場をまわればほぼフラットな状態で境内(本殿の前)まで行くことが可能

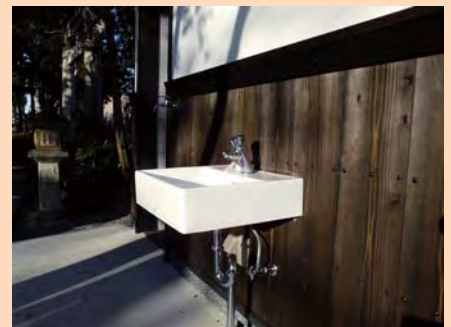
☆多目的トイレがあります。



左側にL字手すりが設置されています。



お手洗いに向かって左にスロープがあります。



水道は外側の通路にあります。シンク下があいていて車いす等で使いやすい。

◇凡例の説明◇

補助犬 OK	車いす用駐車場	多目的トイレ	洋式便器	車いす対応エレベーター	砂利道
AED あり	一般用駐車場	一般用トイレ(男女別)	和式便器	段差あり	

こんにちは。 滋賀ユニバーサルツーリズムセンター です。

◇私たちは、滋賀を拠点とした障がい者・高齢者などが旅行やレジャーに出かける際の
情報提供や気軽に何でも相談できる窓口の設置をめざしています。



☆だれもが旅行を楽しめる『滋賀の観光情報』を発信☆

滋賀ユニバーサルツーリズムセンター
公式ウェブサイト



<http://shigautc.html.xdomain.jp/>



滋賀ユニバーサルツーリズムセンター
公式フェイスブック



<https://www.facebook.com/ut.shiga/>



☆障がい者や高齢者の方からのお問い合わせを受付中!!☆

◇滋賀ユニバーサルツーリズムセンターでは、障がい者や高齢者の方からのお問い合わせを
受け付けております。
お問い合わせフォームまたは、F A Xにてお気軽にお問い合わせください。



アクセスは、こちらから



☆周辺マップ☆



◎多目的トイレの場所 草津駅・近鉄・Lty932・de 愛ひろば・草津夢本陣・立木神社・草津宿街道交流館・込田公園・草津市役所にあります。利用可能時間は、ホームページ等でご確認ください。

交通アクセス

電車の場合：JR 草津駅下車、東口方面へ。

お車の場合：名神「栗東IC」・新名神「草津JCT」より一般道をご利用ください。

滋賀ユニバーサルツーリズムセンターについてのお問い合わせは下記まで。



特定非営利活動法人 **アイ・コラボレーション**
〒525-0034 滋賀県草津市草津二丁目5番16号
e-mail: ut_shiga@i-collabo.com
TEL:077-569-4777 FAX:077-569-4791